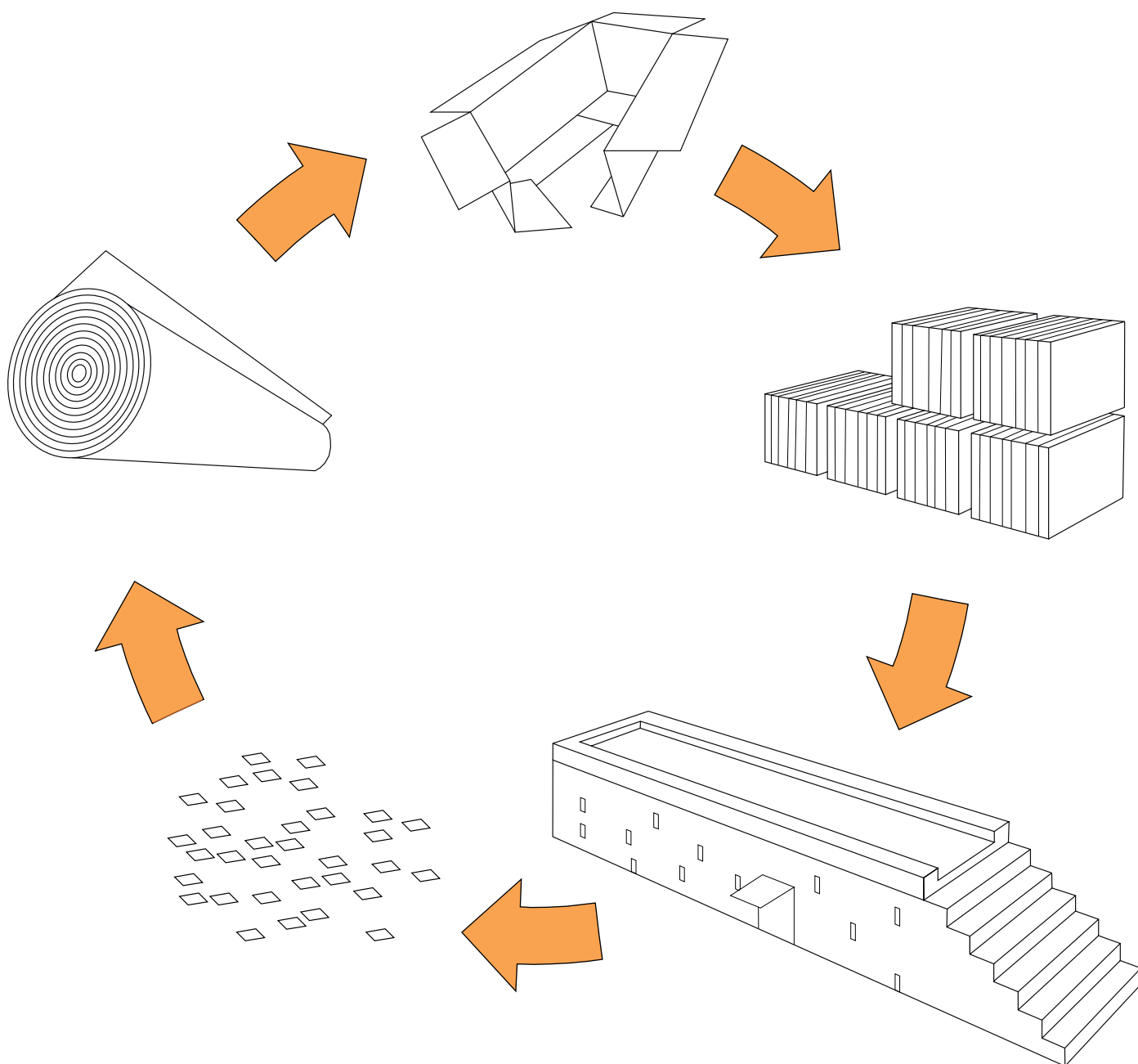


DETAIL

Zeitschrift für Architektur + Baudetail · Review of Architecture · Revue d'Architecture
Serie 2010 · **12** · Architektur + Recycling · Architecture and Recycling



Freiluftbibliothek in Magdeburg

Open-Air Library in Magdeburg

Architekten:

KARO*, Leipzig

Antje Heuer, Stefan Rettich, Bert Hafermalz

Beteiligungsprozess:

Architektur+Netzwerk, Magdeburg

Sabine Eling-Saalmann

Mitarbeiter:

Christian Burkhardt, Gregor Schneider,

Mandy Neuenfeld

Tragwerksplaner:

Michael Kurt, Leipzig

weitere Projektbeteiligte S. 1447



Der in den letzten Jahrzehnten zusehends verwahrloste und verlassen Magdeburger Vorort Salbke hatte neue Impulse dringend nötig. Eine Brachfläche in Ortsmitte, wo in den 80er-Jahren die Stadtteilbibliothek abgebrannt war, schien der geeignete Ort für eine neue kulturelle Mitte zu sein. Hierfür entwickelten die Architekten unter Beteiligung der Bürger ein tragfähiges Konzept für eine neue Freiluftbibliothek. Eine Testversion des Entwurfs verwirklichten dann alle gemeinsam in Form eines 1:1-Modell aus Bierkästen und füllten es mit gespendeten Büchern. Die tatsächliche Umsetzung verzögerte sich zunächst wegen knapper Mittel, bis das Bundesbauministerium das Projekt

finanziell unterstützte. Das im Workshop entwickelte Motiv des grünen Wohnzimmers mit harter Haut und weichem Kern, das Alt und Jung zusammenführen sollte, realisierten die Architekten in Form einer inneren Lärchenholzfassade und einer Aluminiumhaut zur Straße hin. Die gläsernen Vitrinen bleiben unverschlossen, die Nutzer können die ca. 700 Bücher rund um die Uhr auf Vertrauensbasis entnehmen. Zum alternativen Konzept und knappen Budget passte die Idee einer Recyclingfassade, die der Abriss eines ehemaligen Horten-Warenhauses in Hamm zufällig ermöglichte: Die Stadt bot die modularen Aluminiumformteile günstig zum Kauf an. 550 dieser Elemente schmü-

cken nun die Freiluftbibliothek. Zwar erforderte der Einbau eine »Zustimmung im Einzelfall«, da kein Zertifikat vorlag, aber die Module konnten schließlich sogar in die originale Schienenkonstruktion eingehängt werden. Lediglich die Oberflächen erforderten eine neue Pulverbeschichtung. Im Raster der Fassade bilden innere Nischen mit grünem Glas Sitzgelegenheiten aus, an anderer Stelle sind Vitrinen integriert, die über aktuelle Veranstaltungen informieren. Auch der Gebäudesockel entstand in Eigeninitiative: Nach einem Wettbewerb sprühten Jugendliche ihre Graffitis auf die Betonflächen. Nur die Farben waren vorgegeben: Schwarz, Weiß und Chrom.

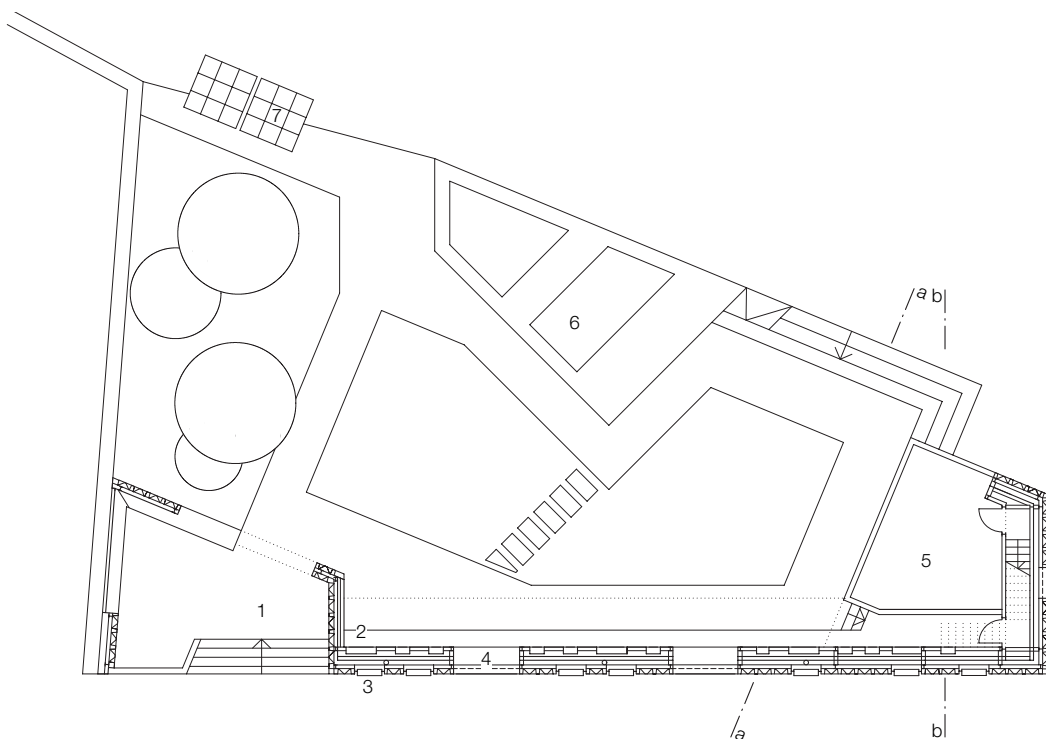


Schnitte
Grundrisse
Maßstab 1:250

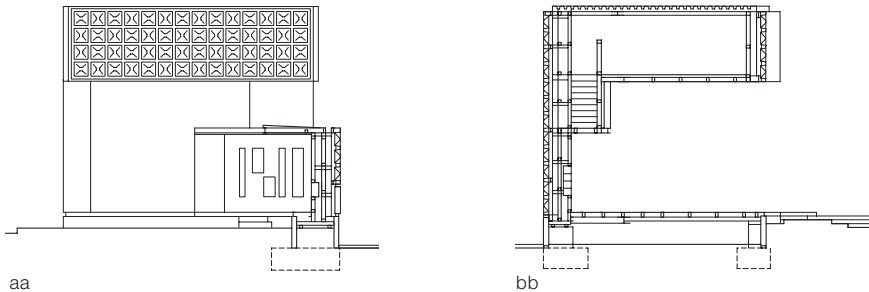
- 1 Jugend-Corner
- 2 Bücherregal
- 3 Vitrine
- 4 Lesenische
- 5 Bühne
- 6 Sitzterrasse
- 7 Container
- 8 Lager

Sections
Layout plans
scale 1:250

- 1 Youth corner
- 2 Bookshelves
- 3 Showcase
- 4 Reading corner
- 5 Stage
- 6 Terrace with seating
- 7 Container
- 8 Store



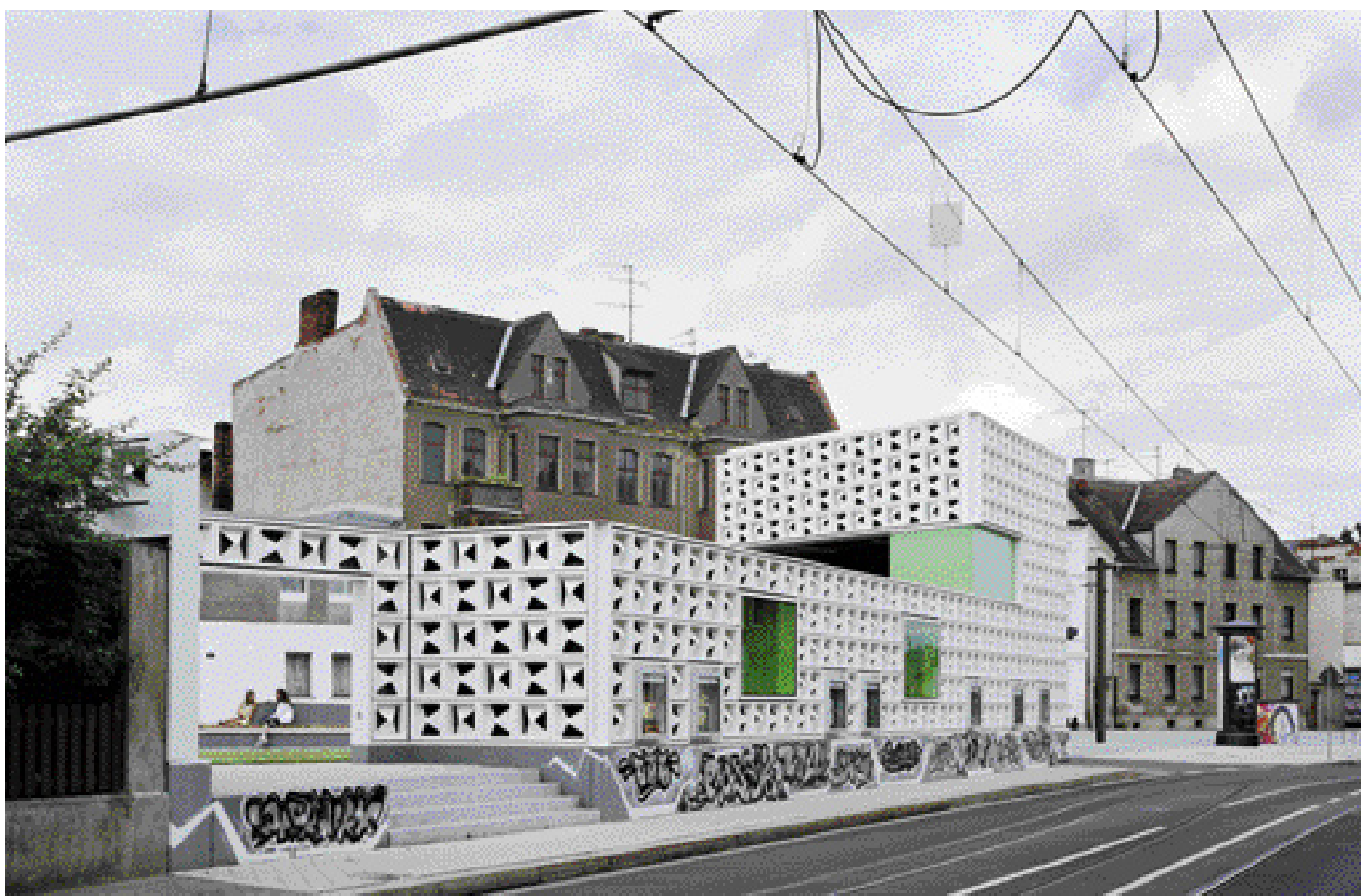
 weitere Infos: www.detail.de/plus
www.detail.de/plus_english



Salbke, a suburb of Magdeburg, had become increasingly run-down over the years, to the point where fresh impulses were urgently needed. A waste area at the heart of the district, where a local library had stood until its destruction by fire in the 1980s, seemed a fitting location for a new cultural focus. With the participation of the population, the architects developed a viable concept for an outdoor library. All those involved in the project then helped to build a full-scale trial model with beer crates, filling it with donated books. Because of lack of funds, however, the realization of the scheme was delayed, until finally, the Federal German ministry responsible for building gave financial support.

The concept of a green living room with a hard outer skin and a soft core, where old and young would be brought together, had been developed in the workshop. This idea was now implemented by the architects in the form of an internal larch lining and an outer street face in aluminium. The glazed showcases are not locked, so that users can borrow the roughly 700 books round the clock on a basis of trust. As a fitting attribute of this concept and the tight budget, a facade consisting of recycled materials was developed, made possible here by the demolition of a former department store in Hamm. The town offered the modular aluminium elements for sale at a reasonable price, and 550 of them

now adorn the open-air library. Special permission had to be granted in this case, since no certificate existed for their use, but in the end it proved possible to hang the units in the original rail construction. The surfaces simply required a new powder coating. Adopting the facade grid, internal recesses with green glazing were formed as seating facilities. In other places, showcases with information about current events were incorporated. The plinth of the building was also the outcome of personal initiative. A competition was held, and young people were subsequently allowed to spray their graffiti on the concrete surfaces. Only the colours was determined in advance: black, white and chrome.



Vertikalschnitte • Horizontalschnitt
Maßstab 1:20

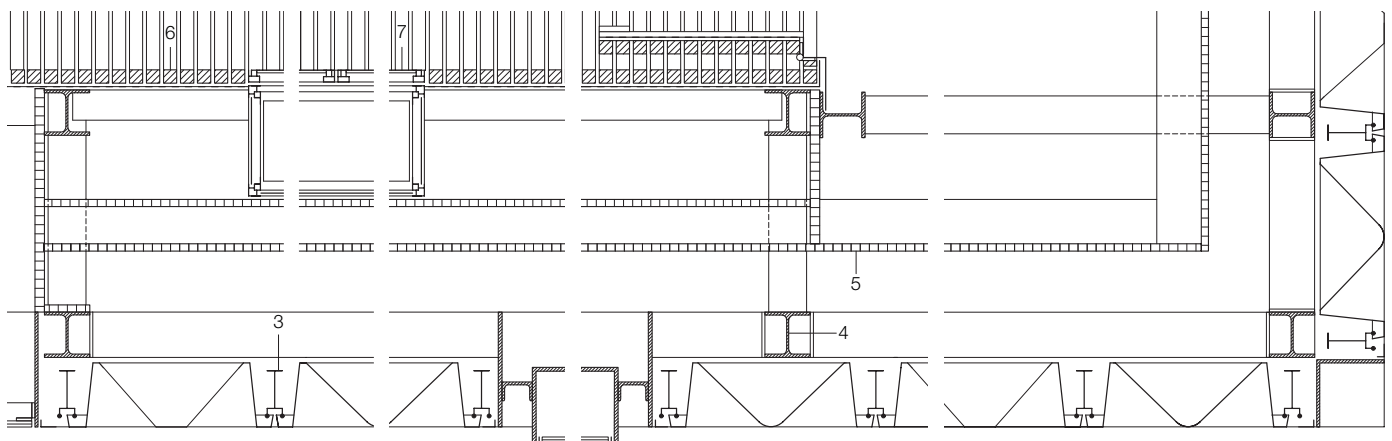
- 1 Dach:
Trapezblech Stahl verzinkt
40/183/0,88 mm, 2% im Gefälle
Stahlprofil HEB 120
Kantholz 60/100 mm
Lochblech Aluminium 1,5 mm
Lattung Lärche 35/35 mm mit
Fugen 15 mm
- 2 Formteil Aluminium, recycelt
- 3 Fassadenträger Aluminium recycelt
- 4 Stütze Stahlprofil 2x HEB 120
dazwischen
Riegel Stahlprofil HEB 100
- 5 Zwischenwand:
OSB-Platte 2x 19 mm
dazwischen Kantholz 80/100 mm
- 6 Innenwand:
Lattung Lärche 35/35 mm

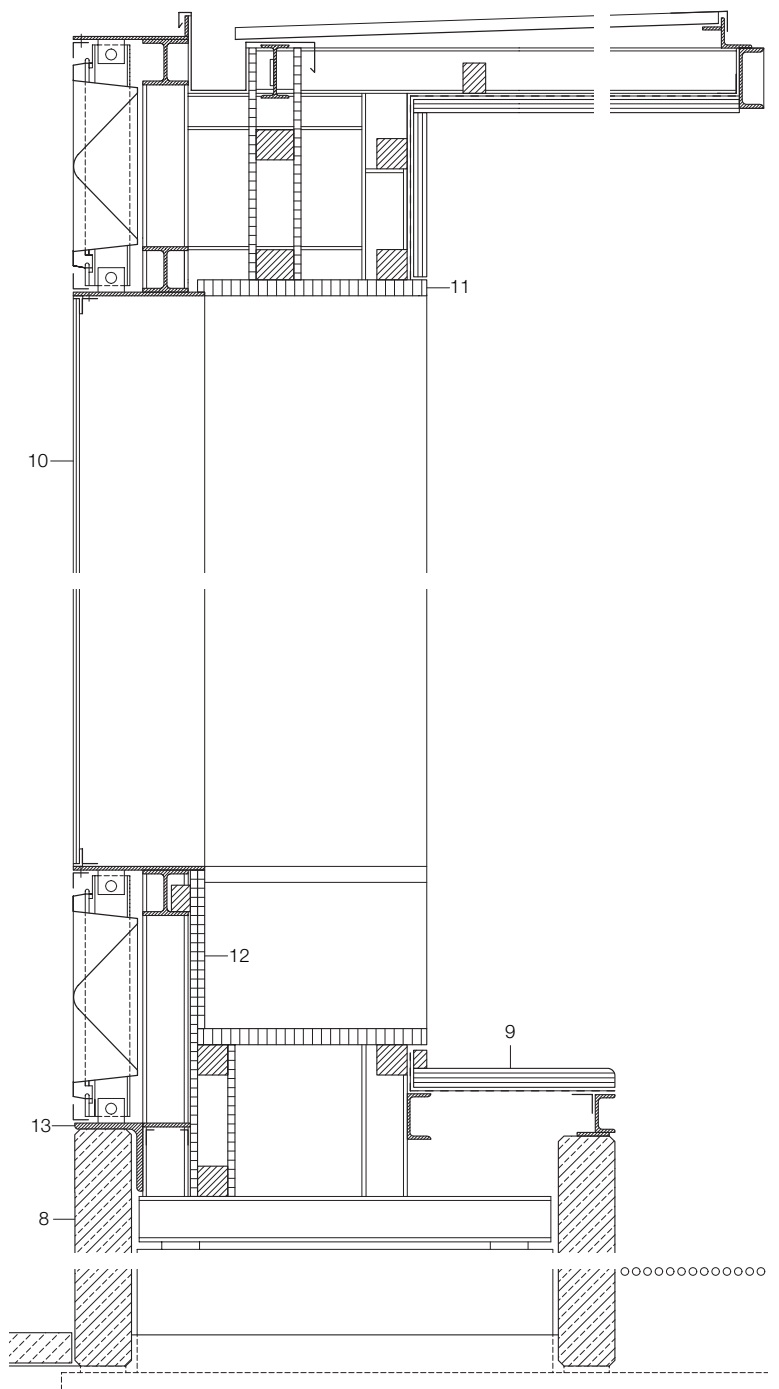
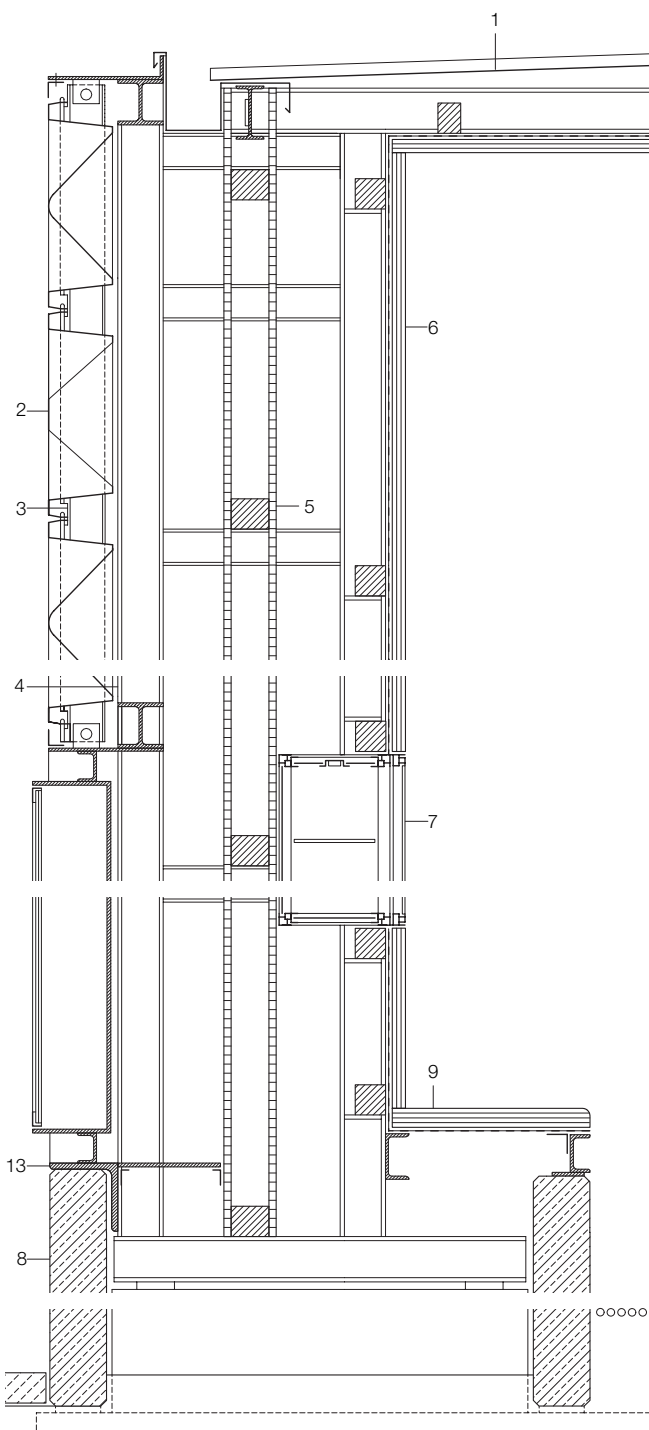
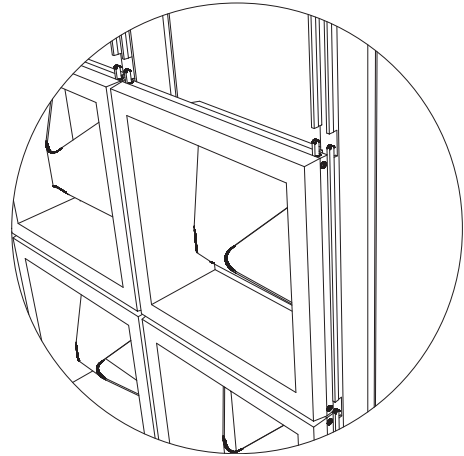
- mit Fuge 15 mm
Lochblech Aluminium 1,5 mm
Kantholz 80/80
- 7 Vitrine: Hohlkammerprofil
Aluminium silber eloxiert,
Front ESG 4 mm
Verkleidung innen Stahlblech
verzinkt, beschichtet 2 mm
- 8 Fertigteil Stahlbeton 150 mm
- 9 Bank Holzlattung 35/50 mm
mit Fuge 15 mm
- 10 Lochblech Aluminium 1,5 mm
- 11 Verglasung Lesenische:
VSG 2x 8 mm, dazwischen
farbige PVB-Folie
- 12 Laibung Multiplex 42,5 mm
- 13 Lehne:
Multiplex 25 mm
OSB-Platte 19 mm
Auflager Stahlprofil
L 180 mm

Horizontal and vertical sections
scale 1:20

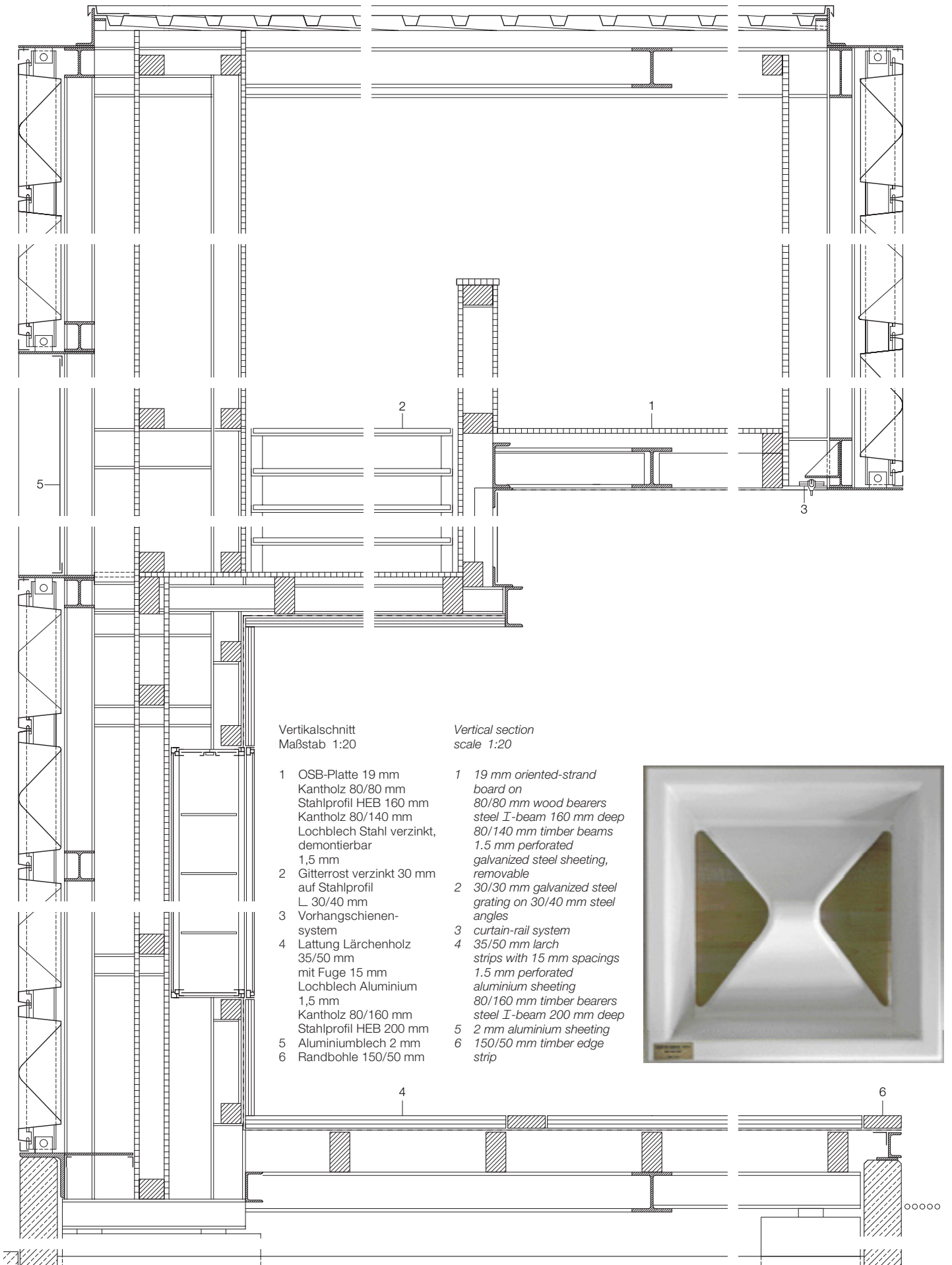
- 1 roof: 0.88 mm trapezoidal-section
galvanized steel sheeting 40/183 mm
to 2% falls
steel I-beam 120 mm deep
60/100 mm timber bearers
1.5 mm perforated aluminium
sheeting
- 2 recycled aluminium element
- 3 recycled aluminium facade bearer
- 4 steel columns: 2x I-sections
120 mm deep with steel I-sections
100 mm deep between
- 5 intermediate wall:
2x 19 mm oriented-strand board
with 80/100 mm timbers between
- 6 internal wall: 35/35 mm larch strips

- with 15 mm spacings
1.5 mm perforated aluminium
sheeting; 80/80 mm wood bearers
- 7 showcase: silver-anodized aluminium
hollow sections
4 mm toughened glass
2 mm galvanized, coated sheet-steel
lining
- 8 150 mm precast concrete element
- 9 bench: 35/50 mm wood strips with
15 mm spacings; 1.5 mm perforated
aluminium sheeting
- 10 glazing to reading corner:
2x 8 mm laminated safety glass with
coloured foil between panes
- 11 42.5 mm laminated construction
board reveal
- 12 backrest: 25 mm laminated
construction board
19 mm oriented-strand board
- 13 180/180 mm steel angle bearer





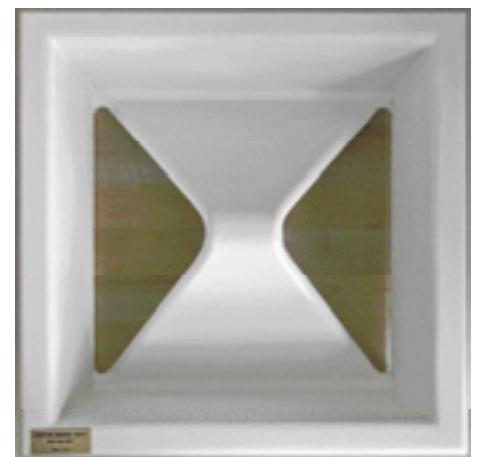




Vertikalschnitt
Maßstab 1:20

Vertical section
scale 1:20

- | | |
|---|---|
| <p>1 OSB-Platte 19 mm
Kantholz 80/80 mm
Stahlprofil HEB 160 mm
Kantholz 80/140 mm
Lochblech Stahl verzinkt,
demontierbar
1,5 mm</p> <p>2 Gitterrost verzinkt 30 mm
auf Stahlprofil
L 30/40 mm</p> <p>3 Vorhangschiene-
system</p> <p>4 Lattung Lärchenholz
35/50 mm
mit Fuge 15 mm
Lochblech Aluminium
1,5 mm
Kantholz 80/160 mm
Stahlprofil HEB 200 mm</p> <p>5 Aluminiumblech 2 mm</p> <p>6 Randbohle 150/50 mm</p> | <p>1 19 mm oriented-strand
board on
80/80 mm wood bearers
steel I-beam 160 mm deep
80/140 mm timber beams
1.5 mm perforated
galvanized steel sheeting,
removable</p> <p>2 30/30 mm galvanized steel
grating on 30/40 mm steel
angles</p> <p>3 curtain-rail system</p> <p>4 35/50 mm larch
strips with 15 mm spacings
1.5 mm perforated
aluminium sheeting
80/160 mm timber bearers
steel I-beam 200 mm deep</p> <p>5 2 mm aluminium sheeting</p> <p>6 150/50 mm timber edge
strip</p> |
|---|---|



○○○○○