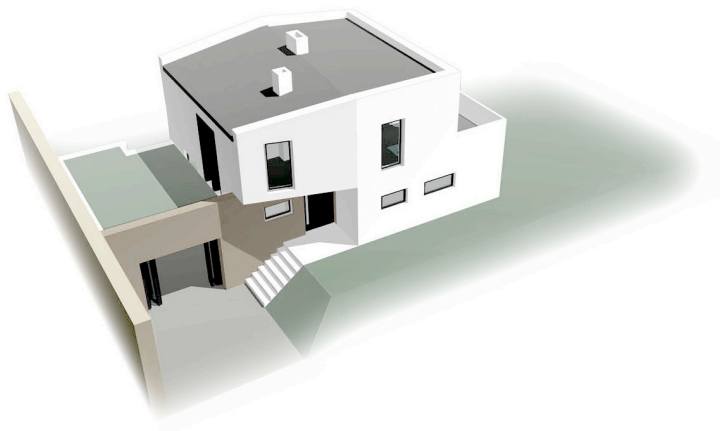




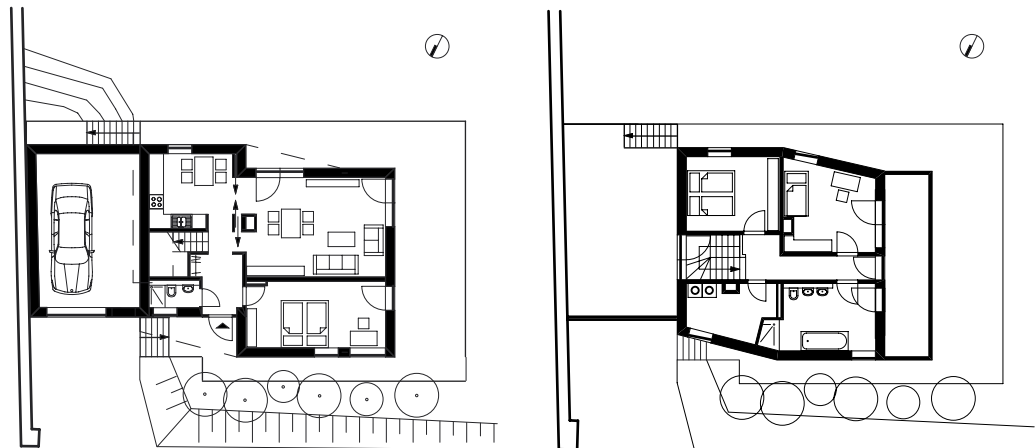
haus herold in halle/saale



Trapez am Hang

Das Haus Herold befindet sich in einer bestehenden zentrumsnahen ruhigen Einfamilienhaussiedlung im Norden Halles. Das Bauareal bildet ein Eckgrundstück zwischen bestehender Straße und neuer Erschließungsstraße des erweiterten Baugebiets. Durch seine trapezförmig verschobenen Außenwände nimmt das Gebäude sowohl Bezug auf die zurückgesetzte Nachbarbebauung als auch auf die Form des Grundstückes. Das Gebäude verschmilzt mit der im Split-Level gesetzten Garage zu einer skulpturalen Einheit. Die großzügige Garage beinhaltet gleichzeitig den benötigten Abstellraum des nicht unterkellerten Gebäudes. Das Erdgeschoss hält einen offenen Wohnraum mit optisch abgeteilter Küche bereit, dazu ein Kinderzimmer mit eigenem Bad. Über die Treppe erreicht man das Dach der Garage, das als Terrasse genutzt wird, sowie das Obergeschoss mit Schlaf- und Arbeitszimmer, Bad und Technikraum. Dem Bauherr wurde ein energieeffizientes und kostengünstiges Gebäude geplant, das besonders an seine individuellen räumlichen Bedürfnisse und finanziellen Möglichkeiten angepasst ist.

oben: Schrägaufsicht unten:
Grundriss EG/OG



KARO*

Bauherr: privat Ort: Geschwister-Scholl-Straße, Halle/Saale Funktion: Einfamilienhaushaus, Neubau Bauwerkskosten: 0,13 Mio. Euro LPH nach HOAI: 1-4 Zeitraum: 2011-2012 Status: in Bauausführung